



GAT MONTHLY MEMBERSHIP PROGRESS REPORT

Results as of: 4/30/2023

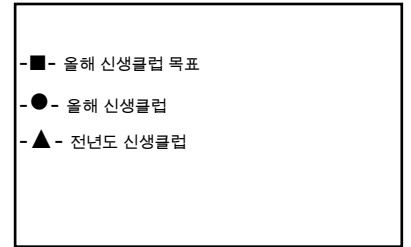
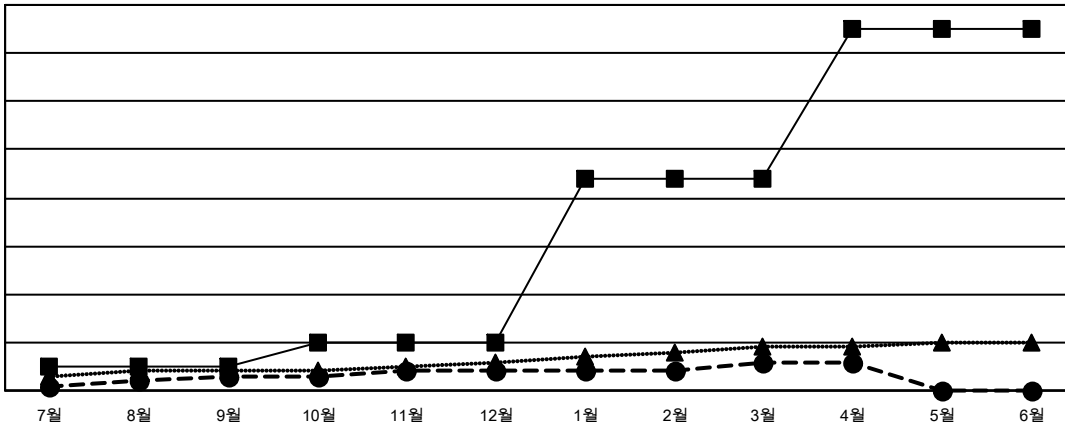
Multiple District 356

LOCATION: REPUBLIC OF KOREA

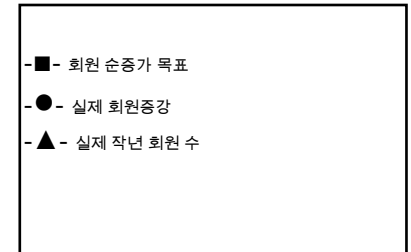
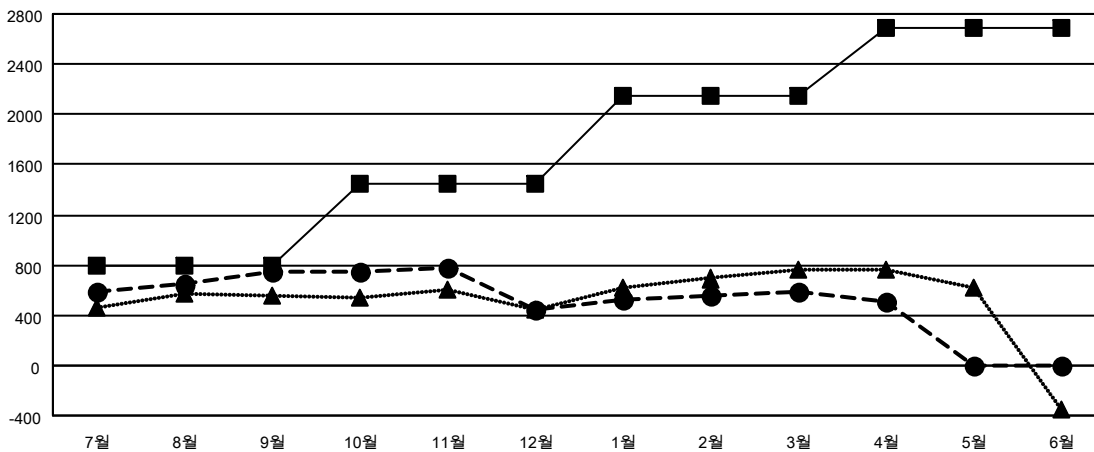
클럽			
결과- 2022-2023			
사분기	신생클럽 목표	신생클럽	해산된 클럽
7월/8월/9월	5	3	2
10월/11월/12월	5	1	1
1월/2월/3월	34	2	1
4월/5월/6월	31	0	0

회원 1인당			
결과- 2022-2023			
사분기	회원 순증가 목표	실제 회원증강	실제 퇴회 회원 수(전출입 포함)
7월/8월/9월	795	1,439	641
10월/11월/12월	650	497	780
1월/2월/3월	703	509	332
4월/5월/6월	538	71	146

목표 및 누적 신생클럽 수



목표 및 누적 회원수



해산된 클럽: 4	
퇴회회원	
작고	67
클럽해산	0
기타	1,832
합계	1,899

1명 이상의 신입회원을 등록한 464 CLUBS OF 608

[누적 회원 데이터를 확인하시려면 여기에 클릭하십시오.](#)

성별 분포	
남성	18,160 (79.88%)
여성	4,575 (20.12%)
NON BINARY	0 (0.00%)
PREFER NOT TO ANSWER	0 (0.00%)
가족 단위 회원 총수	776
회비 절반을 지불하는 가족회원	442